

**ZEISS DTI**

**1/19 | 1/25**

Ausbauanleitung des Akkumulators für  
Recyclingzwecke



## Sicherheitshinweise:

Das Gerät enthält einen Lithiumionen Akkumulator, es sind deshalb entsprechende Sicherheitsmaßnahmen anzuwenden:

- Stellen Sie sicher, dass der Akkumulator entladen ist!
- Den Akkumulator keinem Feuer oder hohen Temperaturen über 60°C aussetzen!
- Den Akkumulator nicht beschädigen, quetschen oder öffnen!
- Den Akkumulator nicht kurzschließen und keinen Flüssigkeiten aussetzen!
- Der Ausbau und die Entsorgung des Akkumulators darf nur durch unterwiesenes Fachpersonal durchgeführt werden!
- Tragen Sie zum Ausbau des Akkumulators geeignete Handschuhe und eine Schutzbrille!
- Den Akkumulator entsprechend den lokal gültigen Vorgaben recyceln oder entsorgen!

## Schritte zum Ausbau des Akkumulators:

Für den Ausbau des Akkus ist ein Kreuzschlitzschraubendreher der Größe PH00 und ein Inbusschraubendreher 1,5mm erforderlich. Für das Lösen der Clips an der Frontabdeckung und der Gummierung am Objektiv kann ein kleiner Schlitzschraubendreher hilfreich sein.



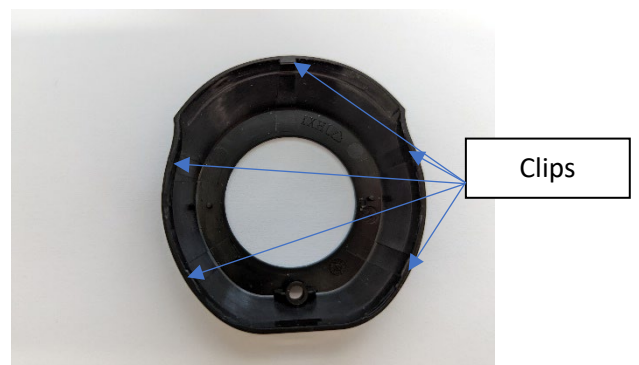
1. Objektivschutzkappe öffnen und den Gummiring vom Objektiv abziehen. Gegebenenfalls mit einem Schlitzschraubendreher vorsichtig abheben.



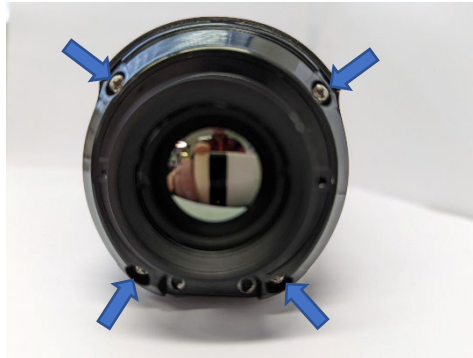
2. Schraube (Inbus 1.5mm) für die Befestigung der Objektivschutzkappe an der Frontseite ausschrauben und die Abdeckkappe abnehmen.



3. Entfernen sie die vordere Kunststoffabdeckung durch Lösen der fünf Clips. Hier kann zur Unterstützung ein kleiner Schlitzschraubendreher verwendet werden, der an den Gummierten Teilen des Gehäuses angesetzt wird .



4. Die vier Schrauben der inneren Abdeckkappe lösen und diese abnehmen.



5. Die zwei Schrauben, die den Elektronikern im Gehäuse halten, entfernen.



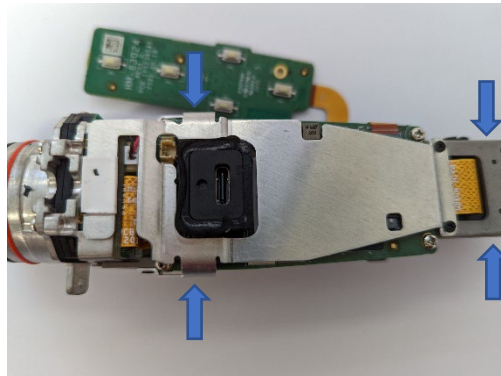
**Achtung: Vor dem Entfernen des Elektronikerns den Dioptrien Ausgleich in oberste Stellung bringen!**



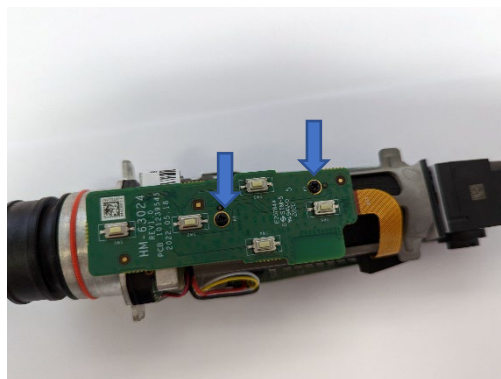
6. Elektronikkern nach vorne herausziehen



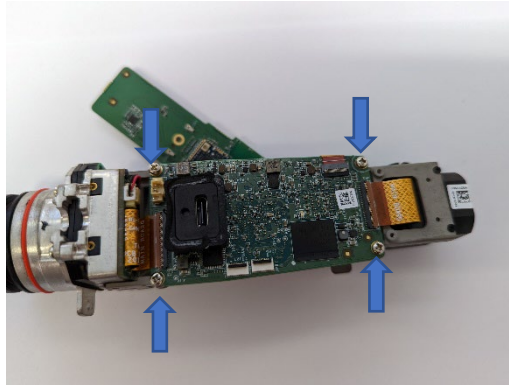
7. Die untere Metallabdeckung am Mainboard abschrauben und entnehmen.



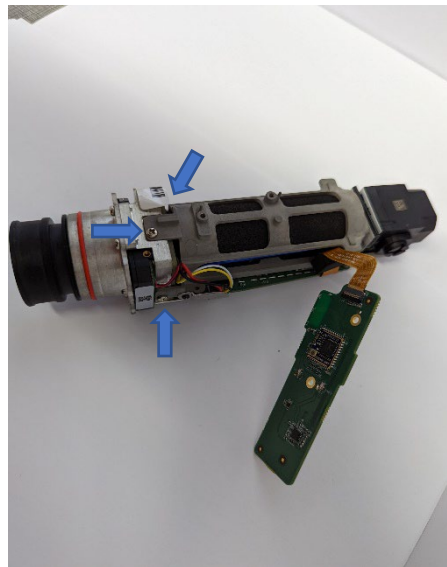
8. Platine mit Mikroschalter abschrauben



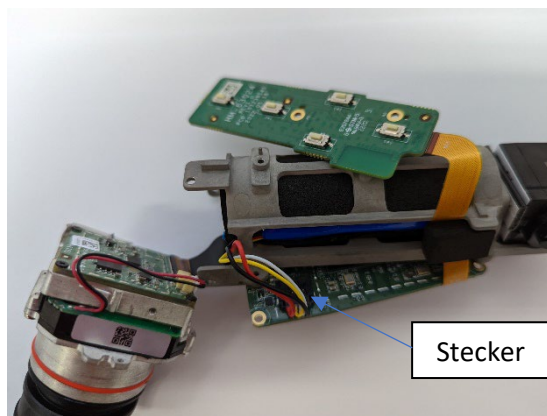
9. Mainboard abschrauben



10. Kühlkörpermodul vom Sensormodul abschrauben



11. Stecker des Akkus vom Mainboard abziehen und den Akku nach vorne herausnehmen.



12. Alle Teile entsprechend den lokal gültigen Vorgaben recyceln oder entsorgen!

