

# ZEISS IOLMaster 5.5/IOLMaster 500 보안 업데이트("PrintNightmare")



# ZEISS IOLMaster 5.5/IOLMaster 500 보안 업데이트("PrintNightmare")

참고: 이 문서는 장치와 함께 제공된 사용 설명서를 대체하지 않습니다.

## 업데이트 정보

"PrintNightmare"는 Microsoft Windows 운영 체제로 실행되는 장치에 영향을 미치는 보안 취약점의 이름입니다. Microsoft에 따르면 "Windows Print Spooler 서비스가 특정 권한으로 파일 작업을 부적절하게 수행하는 경우 원격 코드 실행과 관련된 보안 취약점이 발생합니다. 이러한 보안 취약점을 이용하는 공격자는 SYSTEM 권한으로 임의의 코드를 실행할 수 있습니다. 그런 다음 공격자는 프로그램을 설치하고 데이터를 표시, 변경 또는 삭제하거나 무제한 사용자 권한으로 새 계정을 만들 수 있습니다.

"PrintNightmare"는 ZEISS IOLMaster 5.5/IOLMaster 500의 보안이나 기능에 영향을 미치지 않습니다. 그럼에도 불구하고 "PrintNightmare" 보안 허점이 발생하지 않도록 장치에 대한 보안 업데이트(패치)를 제공합니다.

## 필요한 저장매체

설치 전에 업데이트를 다운로드하려면 저장 용량이 1GB 이상인 빈 USB 메모리 스틱이 필요합니다.

## 준비

- 다음 파일을 다운로드하여 USB 스틱의 루트 디렉터리에 직접 저장하십시오.
  - Zeiss-IOLMaster500-CVE-2021-34527-Patch.upt

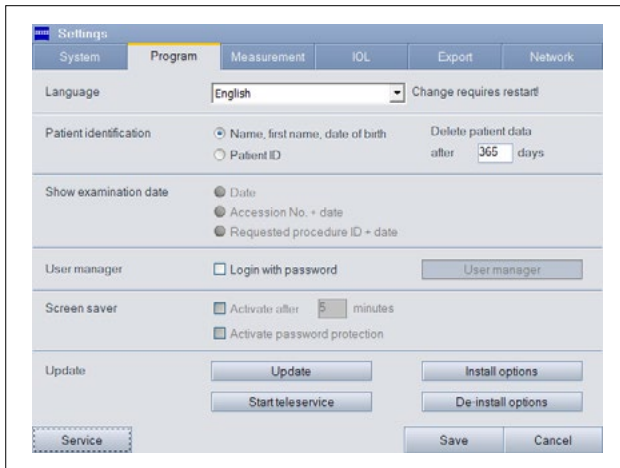
## ZEISS IOLMaster 5.5/IOLMaster 500 업데이트 설치 방법

설치 절차는 사용 중인 운영 체제에 따라 이 사용 설명서와 약간 다를 수 있습니다. 이 사용 설명서에 설명된 설치 단계는 Windows 10을 사용하는 시스템에 해당합니다.

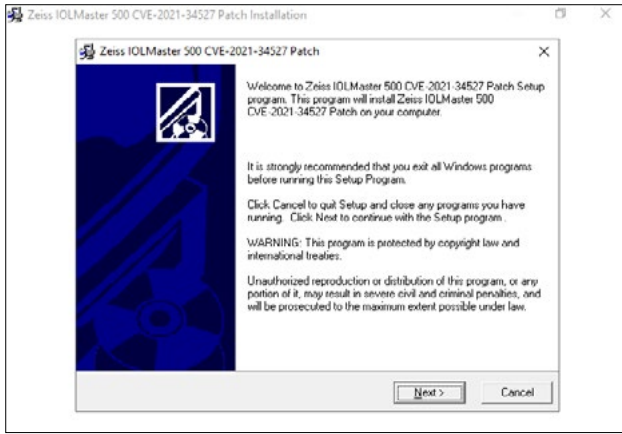
업데이트 설치에는 약 45분이 소요됩니다. 업데이트 설치 방법은 다음과 같습니다.



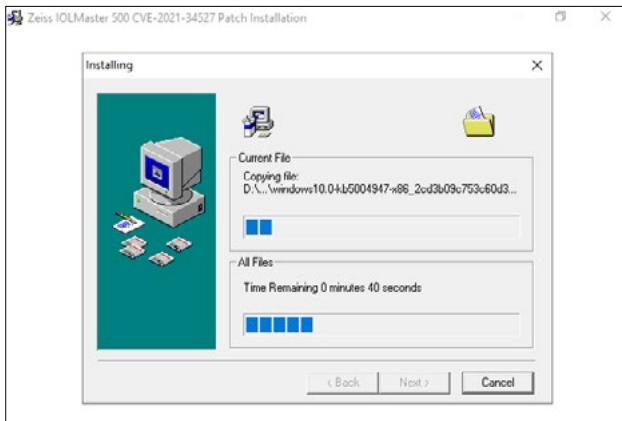
1. IOLMaster에서 모든 USB 스틱을 제거합니다.
2. 다운로드한 업데이트가 저장된 USB 스틱을 IOLMaster에 연결합니다.



3. "Settings" > "Program" > "Update"를 클릭하여 업데이트 프로세스를 시작합니다.

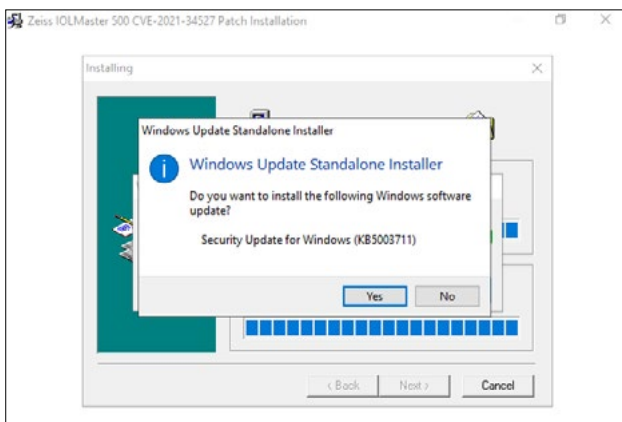


4. 업데이트 마법사가 시작됩니다. 이 과정은 최대 3분이 소요될 수 있습니다. 그림과 같은 창이 나타나면 "Next"를 클릭합니다.

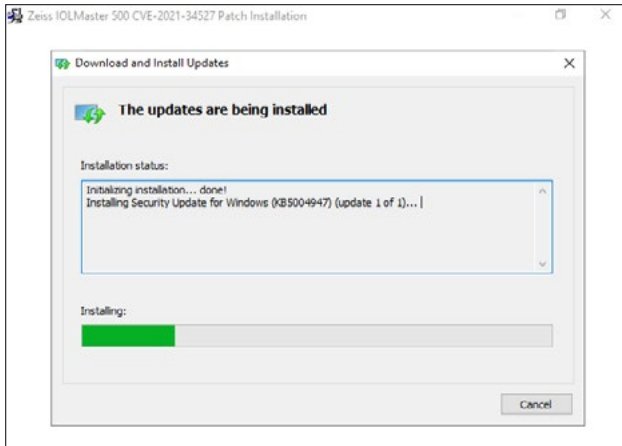


5. 파일이 복사됩니다. 이 과정 역시 최대 3분이 소요될 수 있습니다.

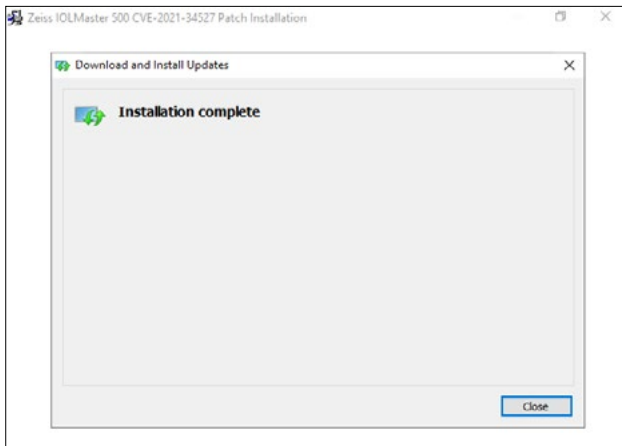
6. 첫 번째 설치 단계가 자동으로 시작됩니다.



7. 이 대화 상자가 나타나면 "Yes"를 클릭합니다.



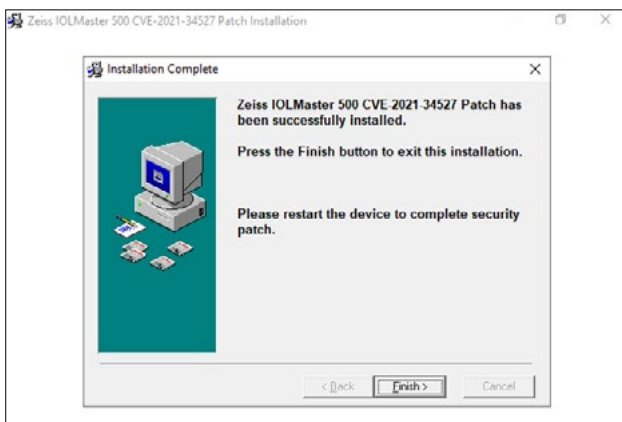
8. 설치가 계속 진행됩니다.



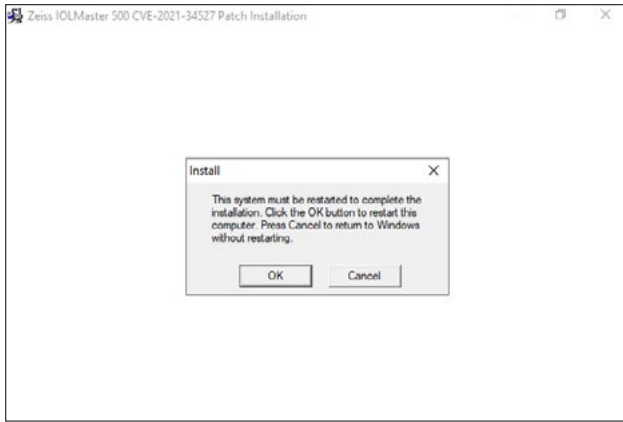
9. 이 단계가 완료되면 "Close"를 클릭합니다.

10. 두 번째 설치 단계가 시작됩니다.

11. 7~9단계를 반복합니다.

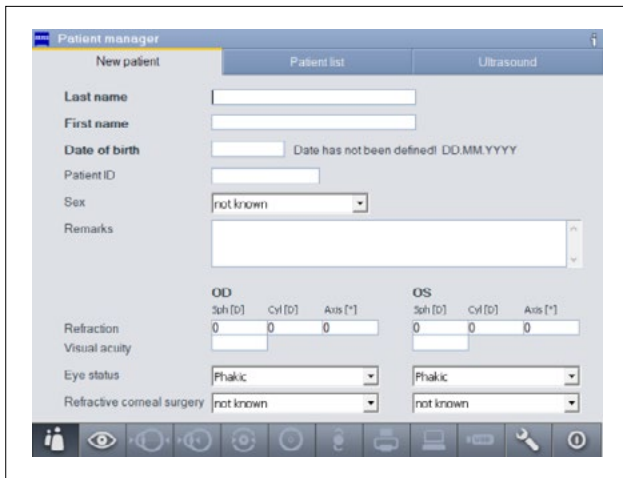


12. 두 번째 설치 단계가 완료되면 "Finish" 단추를 클릭합니다.



13. 이제 소프트웨어 업데이트가 완료되었습니다. "OK"를 클릭하여 IOLMaster를 다시 시작합니다.

14. 완전히 다시 시작하는 데 약 10분이 소요됩니다.



15. IOLMaster가 완전히 다시 시작되고 "New Patient" 창이 표시되면 소프트웨어 업데이트가 성공적으로 완료된 것입니다.

16. 이제 USB 스틱을 다시 제거할 수 있습니다.

ZEISS Product Insights에서 더 많은 전문가 비디오, 도움말 문서, 일반적인 질문과 그에 대한 답변을 확인하십시오.



ZEISS Product  
Insights 웹사이트



**Carl Zeiss Meditec AG**

Göschwitzer Strasse 51-52

07745 Jena, Germany

[www.zeiss.com/med](http://www.zeiss.com/med)

[info.meditec@zeiss.com](mailto:info.meditec@zeiss.com)

000000-1692-983-AddGA-KR-260821