

VISUPAC 500 安全更新 ("PrintNightmare")



Seeing beyond

VISUPAC 500 安全更新 ("PrintNightmare")

请注意: 本文档不得替代设备随附的用户手册。

关于更新

"PrintNightmare" 是一个会影响安装有微软 Windows 操作系统的设备的安全漏洞。据微软证实,“当 Windows Print Spooler 服务以特定权限执行不允许的文件操作时, 存在一个与远程代码执行相关的安全漏洞。攻击者可利用此安全漏洞使用系统权限执行任意代码。然后可以安装程序, 显示、更改或删除数据, 或创建用户权限不受限制的新帐户。”

虽然 "PrintNightmare" 不会影响 ZEISS VISUPAC 500 的安全性和功能性, 但我们仍为 ZEISS VISUPAC 500 提供安全更新 (补丁), 以修复 "PrintNightmare" 安全漏洞。

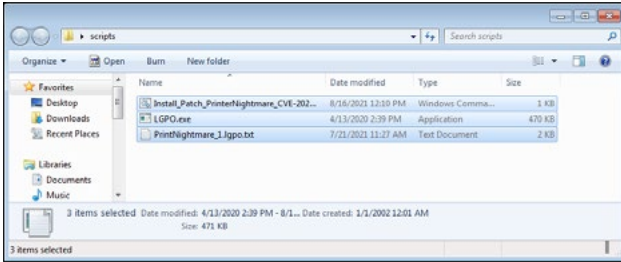
所需储存载体

如要在安装前下载更新, 您需要存储容量至少为 1 GB 的一个空U盘。

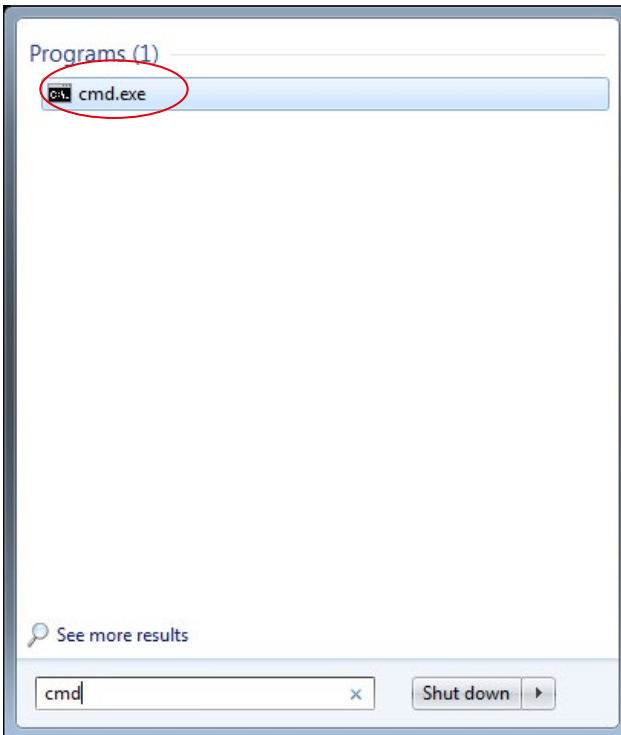
准备工作

- 下载以下文件并将其直接保存到U盘根目录下:
 - LGPO.exe
 - PrintNightmare_1.lgpo.txt
 - Install_Patch_PrinterNightmare_CVE-2021-34527_Win-7.cmd

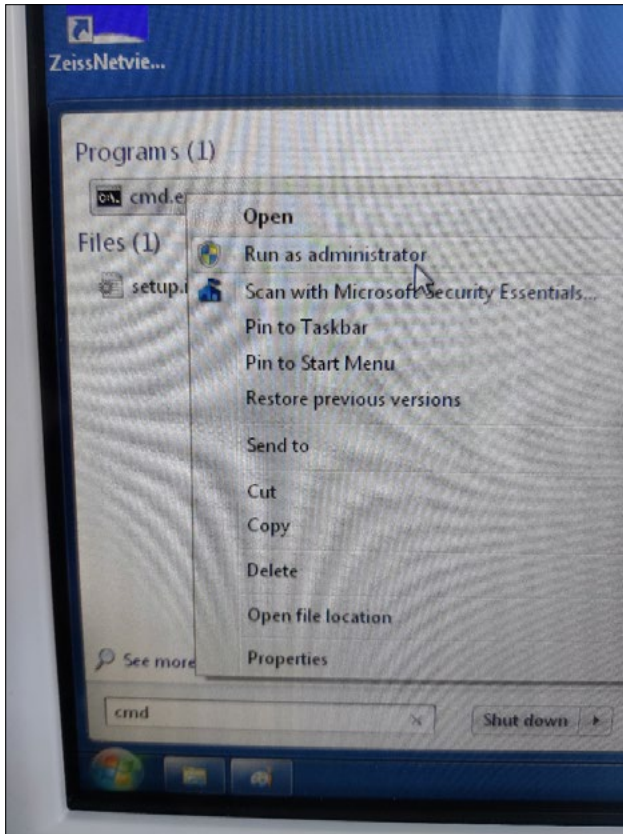
如何在ZEISS VISUPAC上安装更新



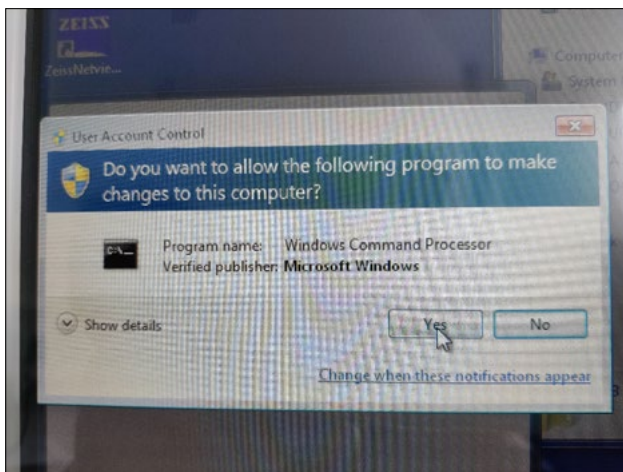
1. 开启 VISUPAC。
2. 连接包含有更新文件的U盘。
3. 将所有三个文件复制到下列文件夹中: C:\Users\Zeiss\Desktop\Scripts。请确保扩展名为.cmd的文件的文件名中包含 "Win-7" 缩写。



4. 通过 Windows 按钮打开电脑的开始菜单, 并在搜索栏内输入 "cmd"。在屏幕上会显示类似于旁侧插图的搜索结果。



5. 右键点击 "cmd.exe" 打开快捷菜单。选择 "Run as administrator" (以管理员身份运行)。



6. 在屏幕上将打开一个新窗口。选择 "Yes", 以触发命令提示符。

```
Administrator C:\Windows\System32\cmd.exe
Microsoft Windows [Version 6.1.7601]
Copyright (c) 2009 Microsoft Corporation. All rights reserved.

C:\Windows\system32>cd C:\Users\Administrator\Desktop\scripts
```

7. 打开一个命令提示符 (管理员) 窗口。

输入 "cd c:\users\zeiss\desktop\scripts" 并按回车键。

```
Administrator C:\Windows\System32\cmd.exe
Microsoft Windows [Version 6.1.7601]
Copyright (c) 2009 Microsoft Corporation. All rights reserved.

C:\Windows\system32>cd C:\Users\Administrator\Desktop\scripts
C:\Users\Administrator\Desktop\scripts>Install_Patch_PrinterNightmare_CVE-2021-34527_Win-7.cmd
```

8. 更改目录后, 输入 "Install" 并按 TAB 键。应会如旁侧插图所示, 补全文件名。按下回车键继续。

```
Administrator C:\Windows\System32\cmd.exe - Install_Patch_PrinterNightmare_CVE-2021-34527_Win-7.cmd
Microsoft Windows [Version 6.1.7601]
Copyright (c) 2009 Microsoft Corporation. All rights reserved.

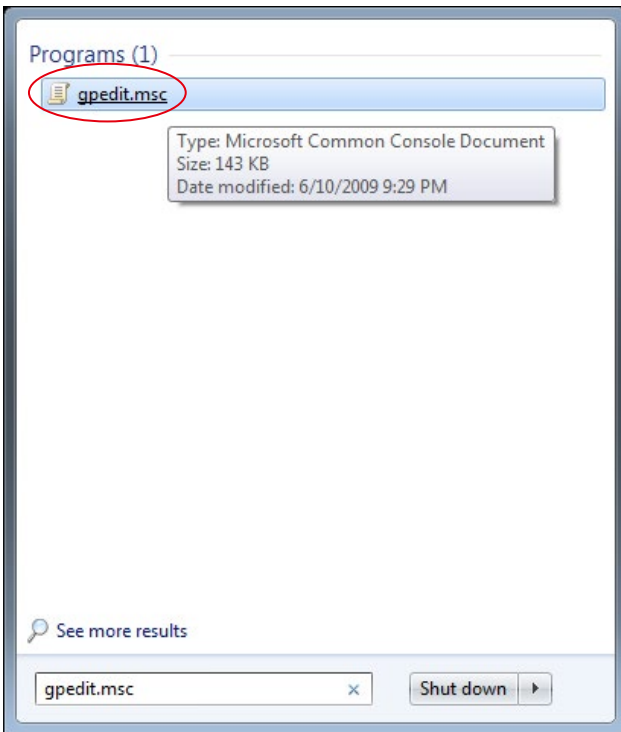
C:\Windows\system32>cd C:\Users\Administrator\Desktop\scripts
C:\Users\Administrator\Desktop\scripts>Install_Patch_PrinterNightmare_CVE-2021-34527_Win-7.cmd
OK : 1 LGPO compiled and registered.
[SC] OpenService FAILED 1060:
The specified service does not exist as an installed service.

SERVICE_NAME: spooler
        TYPE               : 110  WIN32_OWN_PROCESS (interactive)
        STATE               : 1  STOP_PENDING
                        (NOT_STOPPABLE, NOT_PAUSABLE, IGNORES_SHUTDOWN)
        WIN32_EXIT_CODE      : 0  (0x0)
        SERVICE_EXIT_CODE  : 0  (0x0)
        CHECKPOINT         : 0x0
        WAIT_HINT           : 0x0
This shared resource does not exist.
More help is available by typing NET HELPMSG 2310.

SERVICE_NAME: spooler
        TYPE               : 110  WIN32_OWN_PROCESS (interactive)
        STATE               : 2  START_PENDING
                        (NOT_STOPPABLE, NOT_PAUSABLE, IGNORES_SHUTDOWN)
        WIN32_EXIT_CODE      : 0  (0x0)
        SERVICE_EXIT_CODE  : 0  (0x0)
        CHECKPOINT         : 0x0
        WAIT_HINT           : 0x740
        PID                : 3740
        FLAGS                :
[SC] StartService: OpenService FAILED 1060:
The specified service does not exist as an installed service.

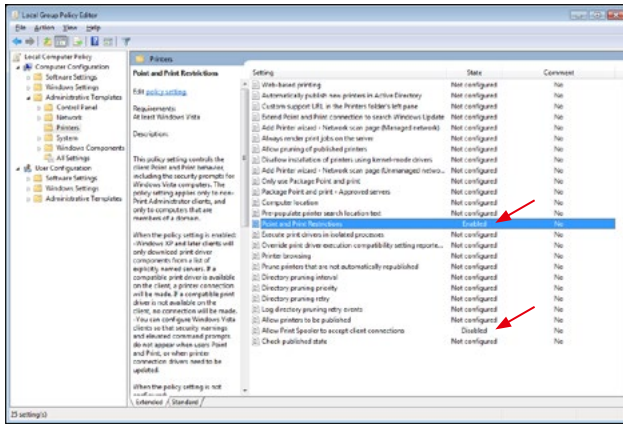
OK : Print spooler service restarted.
Press any key to continue . . .
```

9. 将执行脚本。



10. 脚本成功执行完毕后, 请重启电脑以应用更改。

11. 重启后, 通过 Windows 按钮打开电脑的开始菜单并在搜索栏内输入 "gpedit.msc"。点击匹配度最高的元素, 以打开组策略设置。



12. 将打开组策略编辑器窗口。点击 "Computer Configuration" (计算机配置) > "Administrative Templates" (管理模板) > "Printers" (打印机)。请确保 "Point and Print Restrictions" (指向并打印限制) 已启用("Enabled"), 并且 "Allow Print Spooler to accept client connections" (允许打印机后台处理程序接受客户端连接) 设置已禁用 ("Disabled")。

欲了解更多专家视频、帮助文档以及常见问题, 请访问 ZEISS Product Insights.



ZEISS Product Insights 网站



Carl Zeiss Meditec AG

Göschwitzer Strasse 51-52

07745 Jena, 德国

www.zeiss.com/med

info.meditec@zeiss.com

000000-1462-266-AddGA-CN-260821